

# Lärmaktionsplan 4. Stufe Gemeinde Dötlingen



Dipl.-Geogr. Heike Wessels  
HeWes Umweltakustik GmbH

- Berücksichtigt werden Hauptverkehrsstraßen mit einer Verkehrsbelastung von mindestens 3 Mio. Kfz pro Jahr
- Hauptverkehrsstraßen nach § 47 b BImSchG
  - Bundesautobahnen
  - Bundesstraßen
  - Landesstraßen
- Kreis- und Gemeindestraßen bleiben unabhängig von ihrer Verkehrsmenge unberücksichtigt
- In der Gemeinde Dötlingen werden die A 1 sowie Straßenabschnitte der L 338 und L 872 / B 213 berücksichtigt

- Die angesetzten Verkehrskennndaten basieren auf der Fortschreibung bzw. Hochrechnung der Ergebnisse der Zählung 2015 und der temporären Messung 2016-2019 auf das Jahr 2019
- DTV auf der
  - A 1 56.000 Kfz/24 h
  - L 872/B 213 9.500 bis 13.100 Kfz/24 h
  - L 338 12.300 Kfz/24 h
- Noch zu berücksichtigen sind Haupteisenbahnstrecken mit einem jährlichen Verkehrsaufkommen von über 30.000 Zügen pro Jahr -> Strecke Delmenhorst – Wildeshausen – Vechta wurde nicht kartiert
- Kartierung wird vom Eisenbahnbundesamt durchgeführt

# Grundlagen



- Änderung der Berechnung- und Bewertungsmethoden in der 4. Runde
- Folge: deutliche Zunahme der Belastetenzahlen gegenüber der vorherigen Runde

# Geltende Lärmgrenzwerte



- Grenz- oder Auslösewerte sind nicht definiert
- Eine Überschreitung der Auslösewerte löst keine rechtlich begründeten Ansprüche auf Schallschutzmaßnahmen aus
- Auslösewerte für Hauptverkehrsstraßen
  - $L_{DEN}$  65 dB(A)
  - $L_{night}$  55 dB(A)

# Ergebnisse der Lärmkartierung



Durch Hauptverkehrsstraßen belastete Menschen (nach BEB)						
Pegelklassen [dB(A)]		Zeitraum		Pegelklassen [dB(A)]		Zeitraum
von	bis	24 Stunden (L <sub>DEN</sub> )		von	bis	22 bis 6 Uhr (L <sub>night</sub> )
> 55	59	400	> 50	54	400	
> 60	64	200	> 55	59	200	
> 65	69	100	> 60	64	100	
> 70	75	0	> 65	70	0	
> 75		0	> 70		0	
Summe		700	Summe		700	

# Ergebnisse der Lärmkartierung



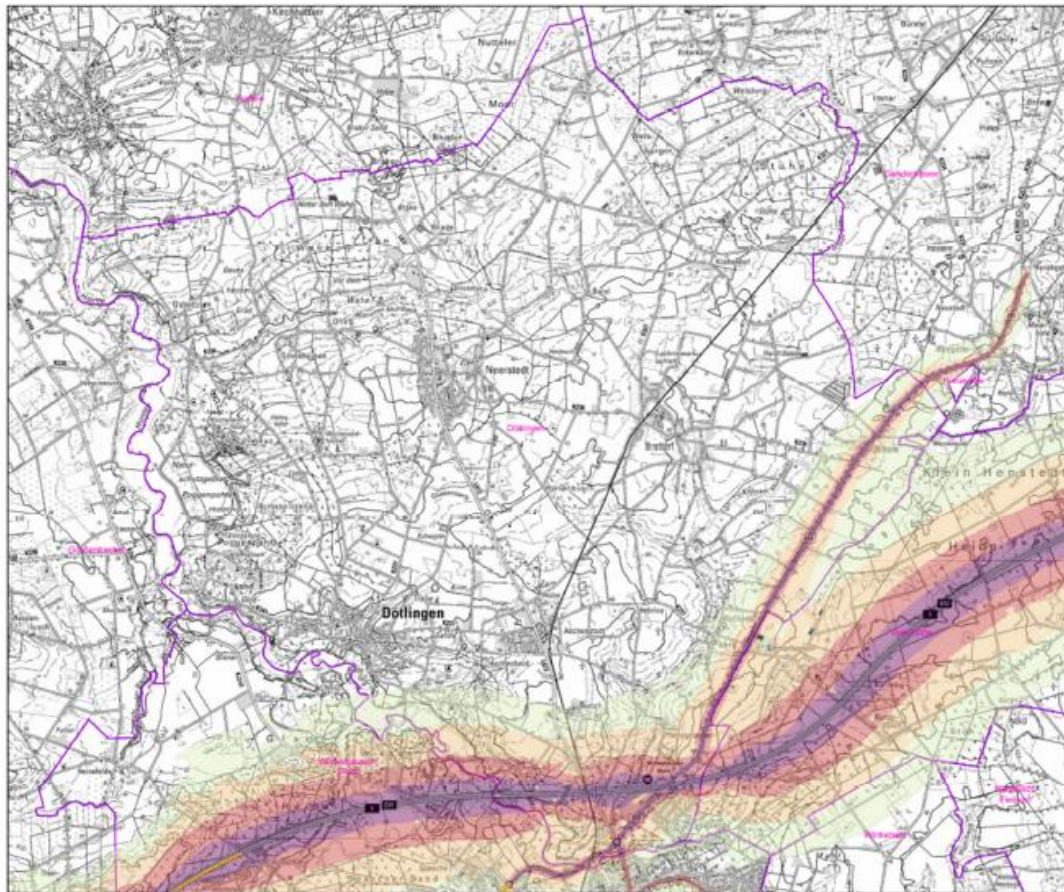
L <sub>DEN</sub>	Durch Hauptverkehrsstraßen belastete			
	Flächen ([km <sup>2</sup> ])	Wohnungen	Schulen*	Krankenhäuser*
> 55	15,1	300	0	0
> 65	4,1	100	0	0
> 75	0,9	0	0	0

Anzahl der Fälle für ischämische Herzkrankheiten: 0

Anzahl Fälle starker Belästigung: 108

Anzahl Fälle starker Schlafstörung: 44

# Lärmkarte L<sub>DEN</sub>



## Legende

### Ampelkreuzungen 2022

#### Betriebszeiten

- Tag
- Tag, Abend
- Abend, Nacht
- Tag, Abend, Nacht

— Lärmschutzwände 2023

● Kreisverkehre 2022

### Straßenlärm Lden 2022 (EU-Pflicht)

#### Pegel

- < 55 dB(A)
- ab 55 dB(A) bis 59 dB(A)
- ab 60 dB(A) bis 64 dB(A)
- ab 65 dB(A) bis 69 dB(A)
- ab 70 dB(A) bis 74 dB(A)
- ab 75 dB(A)



Quelle: Auszug aus den Geobasisdaten des Landesamtes für Geoinformation und Landesvermessung Niedersachsen.

© 2024 LGLN

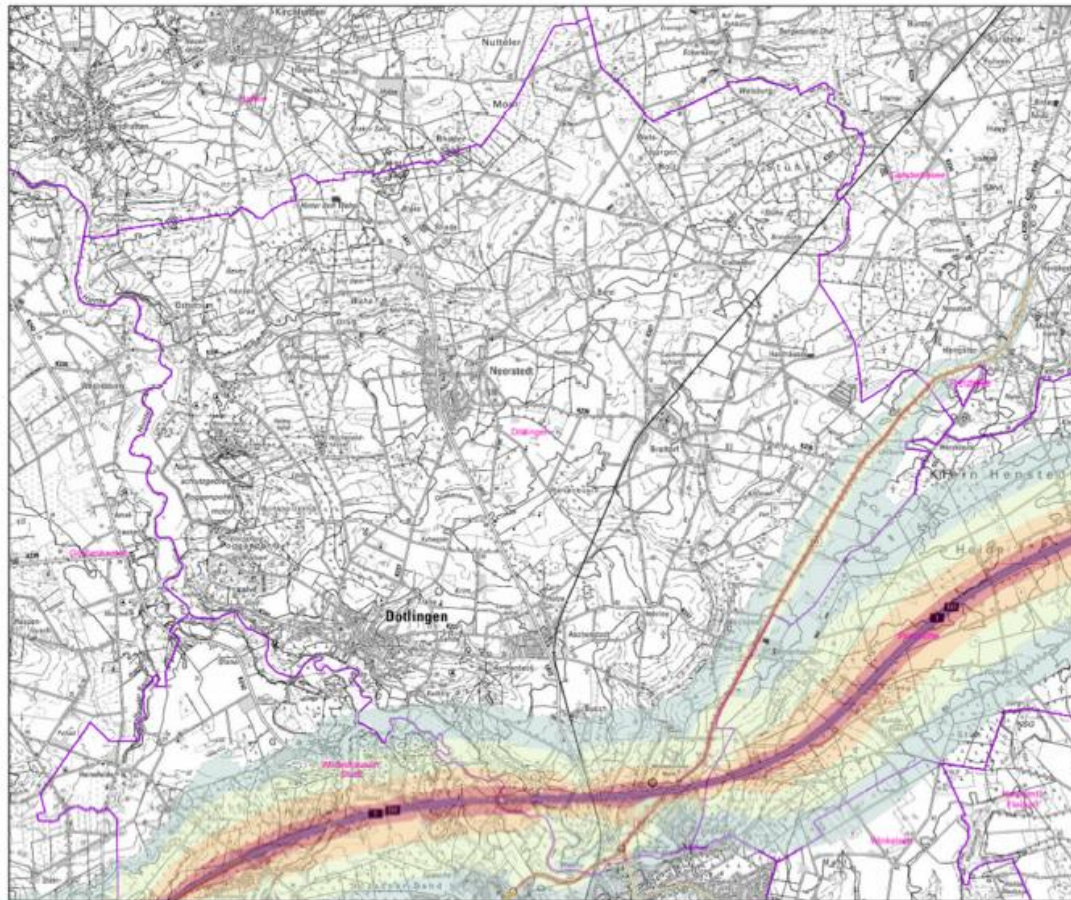
Maßstab: 1:50.000

Datum: 19.03.2024

Niedersächsisches Ministerium für Umwelt, Energie und Klimaschutz



# Lärmkarte $L_{\text{night}}$



## Legende

### Ampelkreuzungen 2022 Betriebszeiten

- Tag
- Tag, Abend
- Abend, Nacht
- Tag, Abend, Nacht
- Lärmschutzwände 2023
- Kreisverkehre 2022

### Straßenlärm $L_{\text{night}}$ 2022 (EU-Pflicht) Pegel

- < 50 dB(A)
- ab 50 dB(A) bis 54 dB(A)
- ab 55 dB(A) bis 59 dB(A)
- ab 60 dB(A) bis 64 dB(A)
- ab 65 dB(A) bis 69 dB(A)
- ab 70 dB(A)



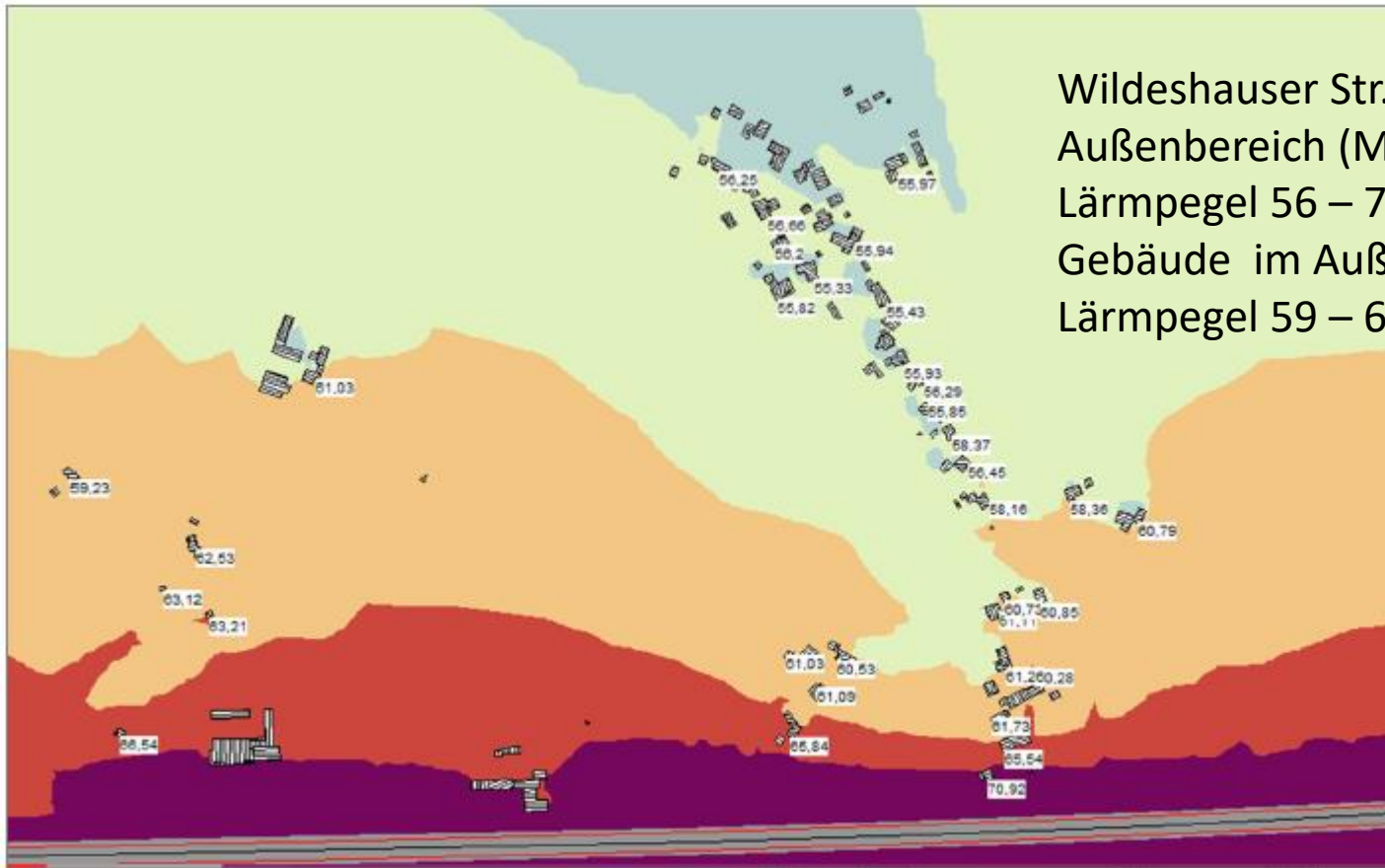
Quelle: Auszug aus den Geodaten des Landesamtes für Geoinformation und Landesvermessung Niedersachsen.

© 2024 LGLN

Maßstab: 1:50.000

Datum: 19.03.2024





Wildeshauer Str. (WA und Außenbereich (MI))  
Lärmpegel 56 – 71 dB(A)  
Gebäude im Außenbereich (MI)  
Lärmpegel 59 – 67 dB(A)

# Pfennigstedterfeld



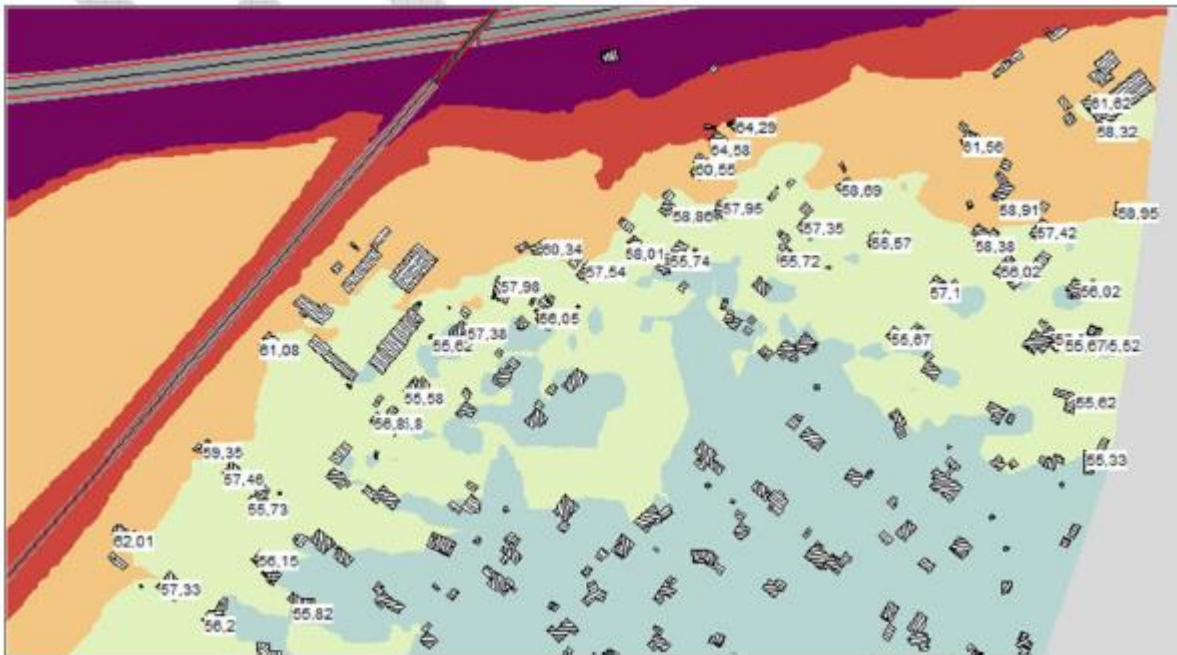
An der B 213  
6 Wohngebäude mit  $L_{\text{night}} > 55 \text{ dB(A)}$  im  
Außenbereich (MI)  
Hauptsächlich Wohngebäude von  
landw. Betrieben und Einfamilienhäuser  
Lärmpegel 57 – 66 dB(A)

# Im Timpen



An der A 1  
5 Wohngebäude mit  $L_{\text{night}} > 55$  dB(A) im  
Außenbereich (MI)  
Einzelstehende Einfamilienhäuser  
Lärmpegel 60 – 71 dB(A)



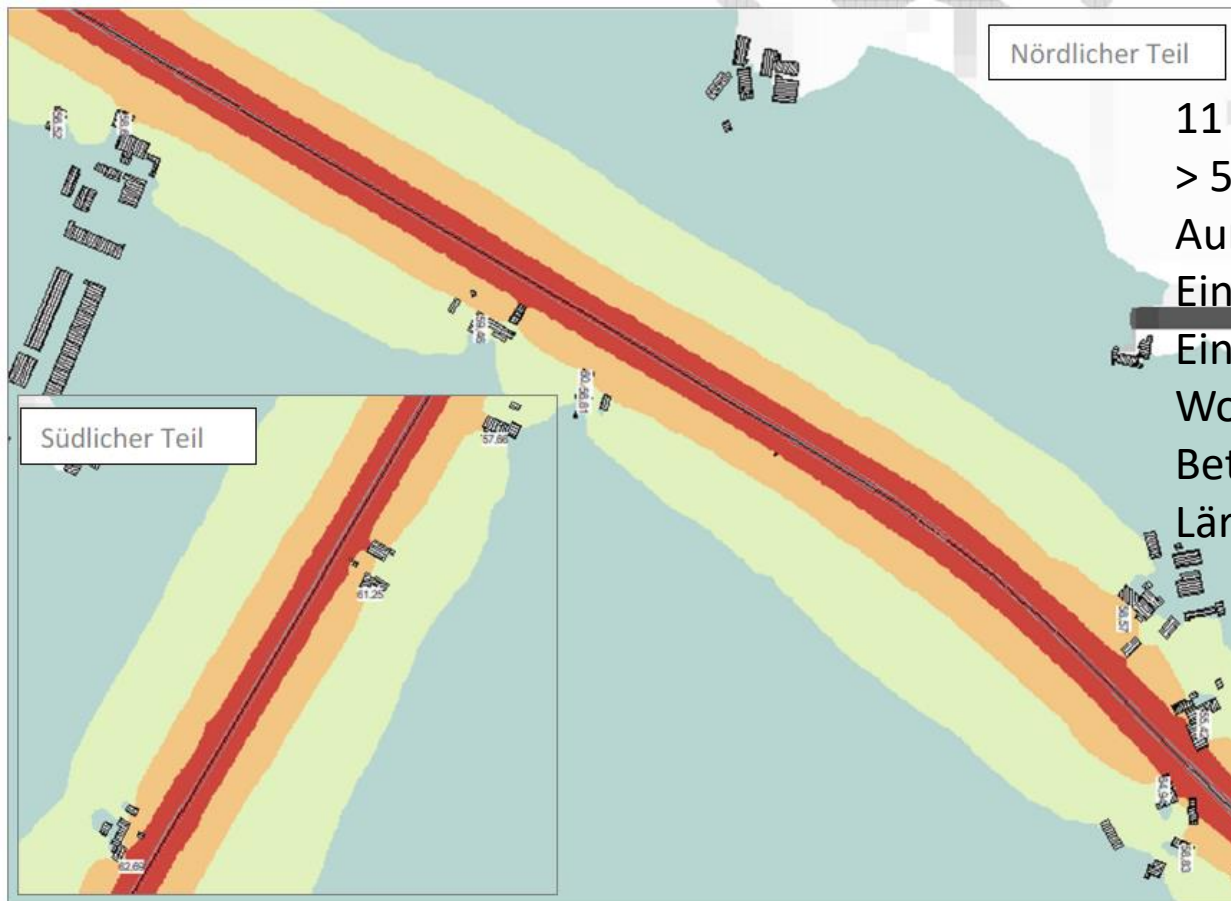


An der A 1 und B 213  
Einfamilienhäuser im WR  
Lärmpegel 56 – 65 dB(A)

# Kreuzung L 338/L 872/B 213



- 3 Wohngebäude mit  $L_{\text{night}} > 55 \text{ dB(A)}$  im Außenbereich (MI)
- Gebäude „Hotel Gut Altona“ und einzelstehende Einfamilienhäuser
- Lärmpegel 55 – 61 dB(A)



11 Wohngebäude mit  $L_{\text{night}} > 55 \text{ dB(A)}$  im Außenbereich (MI)  
 Einzelstehende Einfamilienhäuser und Wohngebäude landw. Betriebe  
 Lärmpegel 57 – 65 dB(A)

# Vorhandene Maßnahmen



- Bisher nur an der A 1 – südlich der A 1 Schallschutzwall mit einer Höhe von 4 m zur Minderung der Verkehrsgeräusche im Wohngebiet „Voßberg“



# Geplante Maßnahmen



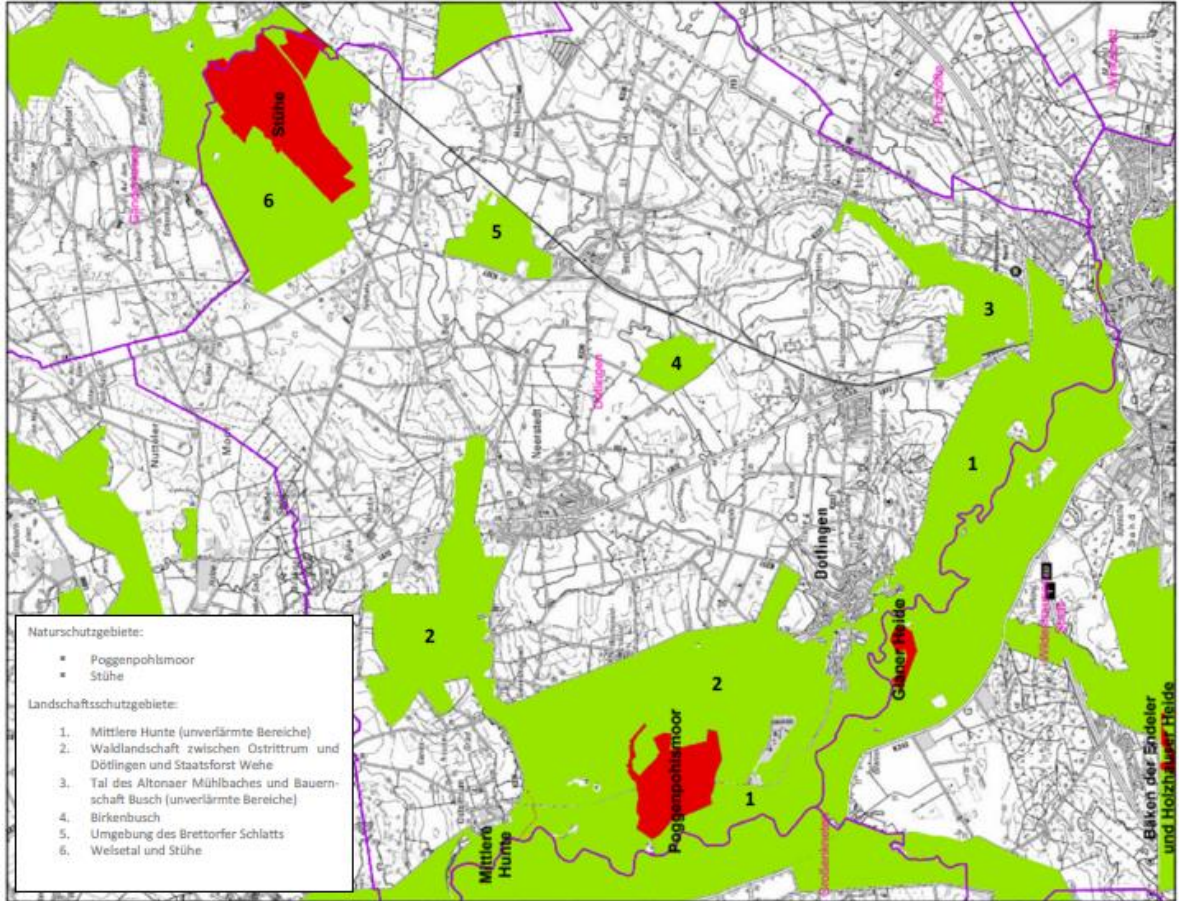
- Zuständiger Baulastträger ist die Niedersächsische Landesbehörde für Straßenbau und Verkehr
- Konkrete Maßnahmen sind derzeit nicht vorgesehen
- Empfehlung: Prüfung von Lärmsanierungsmaßnahmen (Einsatz von passiven Schallschutzmaßnahmen)
- Anregung bei notwendiger Sanierung: Einbau eines lärmindernden Asphalts
- Prüfung, ob insbesondere auf der A 1 eine Senkung der Höchstgeschwindigkeit möglich/zielführend ist

# Geplante Maßnahmen



- Möglichkeiten im Gemeindegebiet
  - Förderung des ÖPNV
  - Förderung des Rad- und Fußverkehrs
  - Verkehrsberuhigung
  - Einbau von lärmindernden Asphalten auf Gemeindestraßen
  - Sanierung schadhafter Fahrbahnoberflächen
  - Bei Ausweisung neuer Wohngebiete möglichst Einhaltung der Orientierungswerte der DIN 18005

# Ruhige Gebiete





# HeWes Umweltakustik GmbH

Am Speicher 2

49090 Osnabrück

Tel: 0541 – 66 899 154

Mobil: 0151 – 103 90 234

E-Mail: [service@hewes-umweltakustik.de](mailto:service@hewes-umweltakustik.de)

[www.hewes-umweltakustik.de](http://www.hewes-umweltakustik.de)

Dipl.-Geogr. Heike Wessels